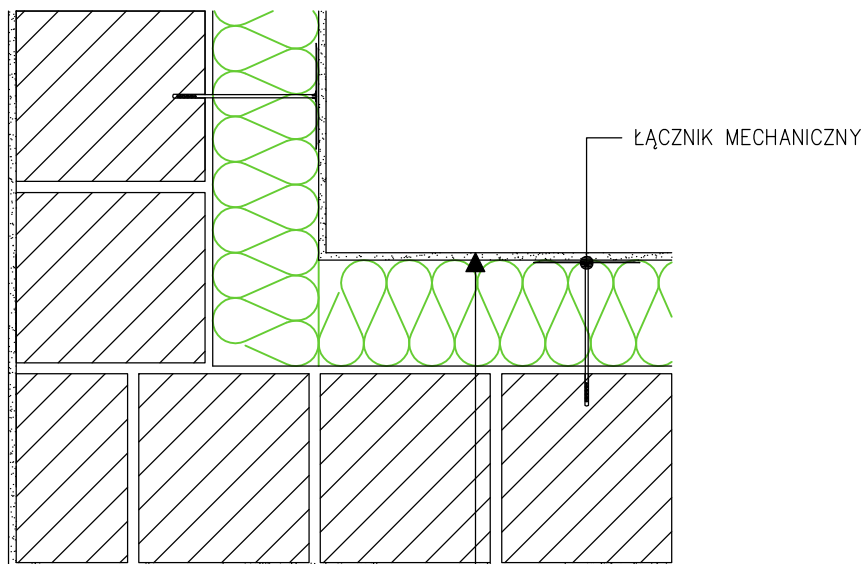
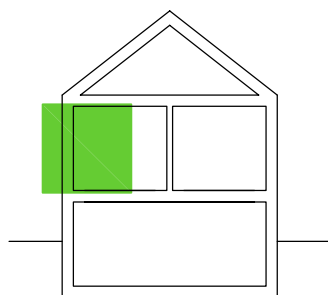


| | | |
|---------------------------------------|--------------------------|---------------|
| Zastosowanie: | Nazwa handlowa produktu: | Grubość [mm]: |
| ELEWACJE ZEWNĘTRZNE NIEWENTYLOWANE | PETRAFAS-M | 20-230 |



- FARBA ELEWACYJNA
- TYNK CIENKOWARSTWOWY
- PODKŁAD TYNKARSKI
- WARSTWA ZBROJONA SIATKĄ
- WEŁNA SKALNA PETRAFAS-M
- ŚCIANA KONSTRUKCYJNA
- TYNK WEWNĘTRZNY

Schemat pozwalający odtworzyć położenie danego elementu w budynku:



| | |
|-----------|-----------------------|
| Inwestor: | Jednostka projektowa: |
| | |

4.2. OCIEPLENIE ŚCIANY ZEWNĘTRZNEJ METODĄ ETICS (BSO) NAROŻNIK ZEWNĘTRZNY WKŁĘŚŁY

| | | | |
|--|------------------|------------------|---------|
| Projektował: | Imię i nazwisko: | Data: | Podpis: |
| | | | |
| Sprawdził: | | | |
| PETRALANA <i>from nature</i> | Nr pliku: | Nr rys.: | |
| | Branża: A | Skala rys.: 1:10 | |
| | Stadium: | Format: A4 | |

Opracowany detal konstrukcyjny należy traktować jako poglądowy. PETRALANA S.A. nie ponosi odpowiedzialności za prawidłowe zastosowanie detalu w poszczególnych projektach. Pełną odpowiedzialność za projekt i dokumentację techniczną z wykorzystaniem produktów PETRALANA S.A. ponosi Projektant.